

HAAL MEER UIT JE HUIS

vtverbouwen

Keuken

Het
meest
complete
keuken-
magazine

INSPIRATIE

Binnenkijken
Van pretty pijpenla
tot Zweedse
droomkeuken

SHOPPEN

Spoelbakken,
greepjes, kranen
en verlichting

CHECKLIST

*Stappenplan naar
een nieuwe keuken*

STYLEGUIDE

Wordt het landelijk,
kleurrijk of design?

PIMP JE KEUKEN

Duurzaam en
budgetvriendelijk

NO

2



KEUKENDESIGN VOLGENS...

Interieurontwerper **Carolina Rusinek**. Ze vindt dat een huis – en zeker de keuken – van alle bewoners is. Das moet het zo worden ingericht dat iedereen er graag wil zijn.

C A R O L I N A R U S I N E K

‘Ik kies graag voor rust en een opgeruimd gevoel’

De naam van je bedrijf is Kenisur, wat betekent dat?

D

‘Het is het omgekeerde van mijn achternaam.

Ik heb het vijf jaar geleden bedacht, toen ik mijn bedrijf oprichtte. Ik kom uit Brazilië en beschouw Nederland sinds 2006 als mijn thuis.’

Wat spreek je goed Nederlands!

‘Ja, dat leer je wel met een Nederlandse man en drie kinderen. Bovendien ben je in dit vak altijd in contact met mensen. Het is steeds weer een mooi avontuur om samen met bewoners een verbouwingsplan te maken. Dat begint altijd met veel vragen van mijn kant. Een interieur moet passen bij wie je bent, dat is mijn vertrekpunt. En in het geval van de keuken: die moet allereerst voldoen aan je eet- en kookgewoonten. Ben je een fanatieke kok en urenlang creatief achter het fornuis? Of is de keuken een plek waar je liefst even snel je eten klaarmaakt?

Tussen die twee uitersten bestaan nog talloze persoonlijke voorkeuren. Het zijn de gebruikers van de keuken die bepalen wat de meest ideale keuken is.’

Wat maakt een keuken mooi en praktisch?

‘De keuken is er voor iedereen en moet dus ook voor alle gezinsleden toegankelijk en aantrekkelijk zijn. Mooi is naar mijn mening een relatief begrip, want het betekent voor iedereen iets anders. Maar we kunnen het wel vaak snel eens worden over het gevoel dat een interieur oproept. Als het past bij wie je bent, dan voel je je er ook prettig bij. Kleuren, vormen en materialen: ze dragen daar allemaal aan bij.’

Zijn er bepaalde materialen die je graag gebruikt?

‘Een keuken gebruik je heel intensief, dus de materialen moeten daar tegen kunnen. Bij een aanrechtblad werk ik liever met keramiek of composiet dan met beton of hout, omdat die materialen heel praktisch zijn. Voor keuken-

fronten gebruik ik graag makkelijk afneembaar laminaat (HPL), ook omdat er dan zoveel keus is in kleuren en texturen. Voor een warmere uitstraling is finerhout ook een mooie optie: extra onderhoudsvriendelijk door de vernislaag. Massief hout is natuurlijk ook prachtig voor een ultieme sfeervolle look, maar dan liefst een harde houtsoort zoals eiken of beuken.’

Heb je nog meer slimme tips?

‘Ik adviseer altijd om voor een nieuwe keuken een tijdloze basis te kiezen. Daarbij komen dan de leuke fronten en accessoires. Na verloop van tijd zijn die het makkelijkst vervangbaar. Als uitgangspunt kies ik graag voor rust en een opgeruimd gevoel. Liever geen ‘carnaval’ aan materialen, al is het altijd leuk om op de wand of vloer iets spannends te doen. Ook een belangrijk punt is flexibiliteit: je manier van leven en gewoontes veranderen in de loop der jaren. In een nieuwe levensfase ga je anders met je huis en keuken om. Het is slim om daar alvast op vooruit te lopen.’

KENISUR.NL



KEUKEN IN DE LENGTE

Huis: appartement met hoge plafonds
uit 1900 op de begane grond
Stijl: urban chic
Bewoners: jong stel

WENSEN VAN DE BEWONERS

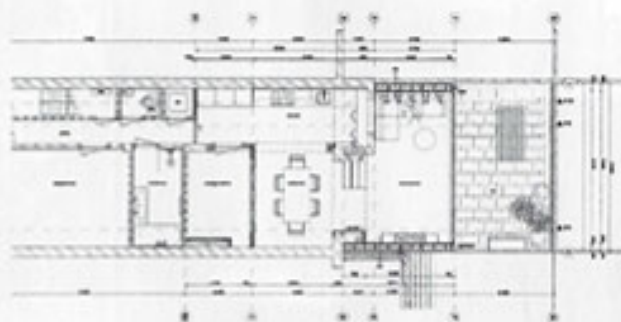
Een uitbouw aan de tuinkant en herindeling van de woonkamer en keuken, zodat er een extra slaapkamer ontstaat.

KENMERKEN VAN DEZE KEUKEN

- ⊙ Fronten: Arpa Fenix HPL, krasbestendig en met zachte textuur.
- ⊙ Elegante aanrechtblad van Neolith (massief composiet, kras- en vlekbestendig), geïnspireerd op het Italiaanse Calacatta-marmer.
- ⊙ Zwarte kraan van Quooker, apparatuur Siemens (vaatwasser) en Samsung (koelkast, oven).
- ⊙ Kookplaat met geïntegreerde afzuiging (Bora Pure Recirculatie).
- ⊙ Decoratieve, massief eikenhouten lattenwand.
- ⊙ Massief eikenhouten bar en planken (Amsterdamse Bos).

AANPAK & INDEEL-IDEEËN VAN CAROLINA

- ⊙ De keukenwand is verlengd in de richting van de gang en ligt nu deels tegenover de nieuwe, extra slaapkamer.
- ⊙ Door de hele keuken langs de wand te plaatsen is zo min mogelijk ruimte gebruikt van het door de aanbouw nieuwverworven oppervlak.
- ⊙ Handig gebruik van de hoge plafonds voor kastruimte, maar richting raampartij juist opgehouden voor binnenvallend daglicht.
- ⊙ Speelse massief eikenhouten plank als eetbar met ruimtelijk effect.
- ⊙ Van hetzelfde eikenhout een open plankenkastje met ingebouwde spots.
- ⊙ Verlichting met drie 'bureaulampen' aan de wand, te richten waar ze nodig zijn.
- ⊙ Veel werkruimte op het aanrecht aan weerskanten van de kookplaat.
- ⊙ Het keukenblad is 'zwevend' gemaakt, zodat er geen greepjes nodig zijn.
- ⊙ De ladenkasten zijn zelfsluitend en blijven dus niet openstaan.
- ⊙ Ruime besteklades op een handige plek vlak bij de kookplaat.



Lang en hoog

Een stuk van de gang doet mee om ruimte te creëren voor een keuken langs de wand, met zoveel mogelijk open ruimte richting de tuin.

